



# **ARTS DU CIRQUE SOUS CHAPITEAU**

**Année 2024**

## **« Permis d’imaginer » Quartier Celleneuve**

- 1. LE PROJET**
- 2. LES CONTACTS**
- 3. ANNEXES**



## 1. LE PROJET

Le projet « Art du cirque à Celleneuve » est un **dispositif d'urbanisme transitoire** qui vise à transformer durant 6 mois une partie du quartier Celleneuve, ancienne friche qui sera aménagée en vue de construire des équipements, après notre implantation.

Notre implantation s'inscrit dans un **programme « Permis d'imaginer »** en partenariat avec la **Métropole de Montpellier et Altémed** pour donner aux habitants un nouvel **espace de rencontre** afin de se **réapproprier un lieu** déserté et inhospitalier.

Le projet s'articule autour de **l'implantation de deux chapiteaux** : un pour y co-construire des **activités artistiques** et **culturelles** ; l'autre pour proposer des **spectacles** de jeunes artistes professionnels et des **résidences d'artistes**.

L'aménagement de l'espace (chapiteaux et extérieurs - *algéco, container, portique, lumières*) formera un ensemble ouvert sur le quartier.

Il sera alors permis d'imaginer et de réaliser des **événements collaboratifs** et des **actions transdisciplinaires**, en lien avec différents partenaires du quartier, où les habitants pourront se rencontrer et dialoguer avec des univers artistiques.

Le projet se décline selon les volets suivants :

### **Volet 1 : Implantation de deux chapiteaux**

- 1 chapiteau spectacles, résidences et ateliers pédagogiques
- 1 chapiteau mis à disposition d'associations

### **Volet 2 : Ateliers de découverte et de pratique des arts du cirque**

- Des activités de découverte et d'initiation des arts du cirque hors temps scolaires
- Des médiations cirque en temps scolaire

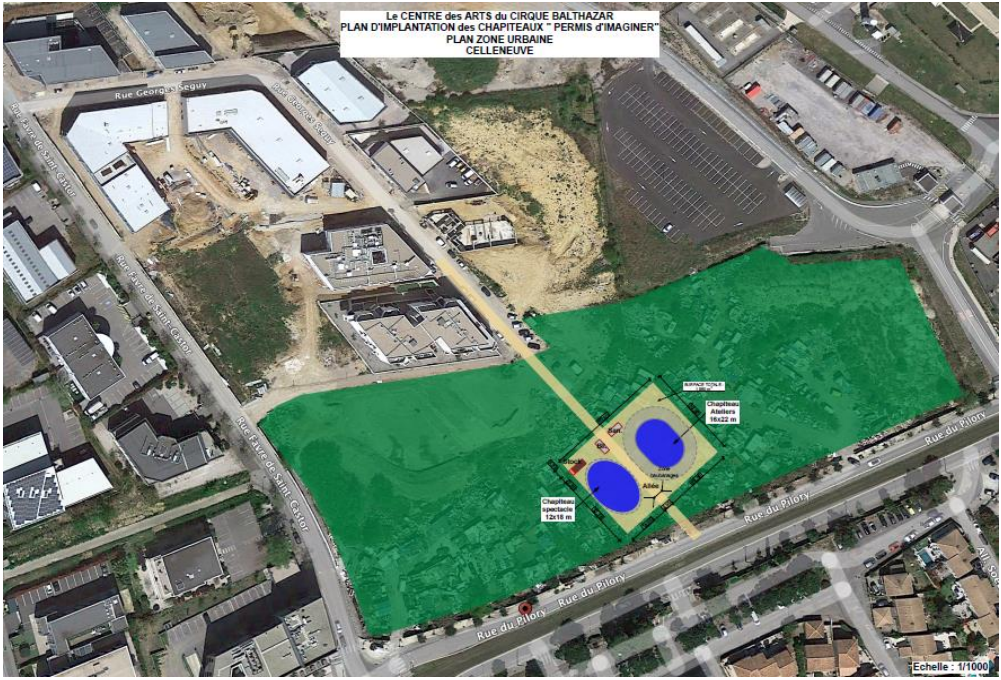
### **Volet 3 : Projets artistiques et émergents**

- Accueils d'artistes en résidence avec sorties de résidence
- Soirées spectacles sous chapiteau et en extérieur lors de temps forts : carnaval, expressives ado, création pour le plateau partagé Fabrique/PEPS, spectacles de la PEPS actuelle et des anciens PEPS, journées parentalité, entre autres

### **Volet 4 : Partenariats avec les différentes associations du territoire**

- Co-construction d'activités et d'événements
- Mise à disposition d'un chapiteau pour l'organisation d'activités et/ou d'événements





## 1.1 Volet 2

- **Ateliers de découverte des arts du cirque hors temps scolaire :**

Nous mettons en place des séances pluridisciplinaires permettant la découverte des arts du cirque à travers l'acrobatie, les équilibres sur objet, l'expression, la jonglerie et les aériens. Lors de ces ateliers, nous proposons des méthodes actives, corporelles et ludiques.

Les ateliers permettent de concevoir et réaliser des actions à visée artistique et expressive. Les enfants peuvent alors développer leur agilité, leur équilibre, leur motricité avec une meilleure maîtrise de leur corps et de leur concentration.

Ces actions peuvent être financées dans le cadre de la Politique de la ville avec les différents partenaires institutionnels.

Nous travaillerons en lien avec les associations du quartier et les centres de loisirs de la ville de Montpellier.

**Dates :** semaines du 8 au 12 et du 15 au 19 avril, semaines du 8, du 15 et du 22 juillet 2024.

**Horaires :** à définir

**Public :** enfants de 3/5 ans et de 6/12 ans

**Encadrement :** avec 2 intervenants du CADC Balthazar

- **Médiations cirque temps scolaire :**

Ces actions ont pour objectif la découverte des arts du cirque sous la forme d'un parcours en 3 temps :

**Temps 1 :** Sous la forme de questions-réponses, de consultation de documents, les participants sont amenés à s'interroger sur ce qu'est le cirque contemporain.

**Temps 2 :** Rencontre avec un artiste ou « surprise cirque » : un numéro de 3 à 5 minutes, suivi d'une rencontre-échange entre l'artiste et les élèves.

**Temps 3 :** Nous mettons en place des séances pluridisciplinaires permettant la découverte des arts du cirque à travers l'acrobatie, les équilibres sur objet, l'expression, la jonglerie et les aériens.



## 1.2 Volet 3

- **Projet artistique :**

### **Des accueils d'artistes en résidence :**

Les jeunes artistes de la PEPS, pépinière d'artistes de cirque d'Occitanie du CADC Balthazar, des artistes de la Fabrique, des artistes des écoles d'art et des compagnies locales émergentes établiront leurs quartiers sous le chapiteau pour poursuivre leurs projets de création.

Nous proposerons des rencontres et des sorties de résidence ouvertes au public pour mieux faire connaître le cirque contemporain aux habitants du quartier Celleneuve et des quartiers proches.

### **Des soirées spectacles : cf 1.5 « programmation artistique »**

Nous organiserons des soirées avec des compagnies locales et en émergence.

## 1.3 Volet 4

- **Partenariats avec les différentes associations du quartier**

La présence des chapiteaux peut ouvrir à différents types d'actions culturelles et artistiques, environnementales et écologiques... en lien avec les associations du quartier, les entreprises et institutions publiques.

Nous avons construit des partenariats avec les acteurs du quartier : MPT François Villon, MPT Marie Curie, Association Odette Louise, association l'Esperluette.

Ainsi, le carnaval du quartier, qui a lieu le samedi 6 avril, va terminer son défilé aux chapiteaux, où des artistes circassiens l'accueilleront.

Nous rencontrerons encore d'autres acteurs avant la mise en place du projet.

La mise à disposition d'un chapiteau pour les associations et structures du quartier permettra de faire des croisements dans les pratiques artistiques mais également de rassembler un large public : habitants du quartier ou des quartiers voisins ; enfants, parents et aînés ; public sensibilisé à la culture ou empêché...



## 2. LES CONTACTS

### **Martin Gerbier – Régie générale**

Directeur général

06 87 92 31 32

[m.gerbier@balthazar.asso.fr](mailto:m.gerbier@balthazar.asso.fr)

### **Julia Gaudin – Pratique amateur et lien avec les associations**

Coordinatrice de la Pratique Amateur

06 87 92 32 76

[pa@balthazar.asso.fr](mailto:pa@balthazar.asso.fr)

### **Claire Liotard – Programmation artistique**

Coordinatrice de la PEPS et des résidences

06 72 29 62 57

[mediation@balthazar.asso.fr](mailto:mediation@balthazar.asso.fr)

### **Centre des arts du cirque Balthazar**

Région Occitanie

16 rue Toiras - 34000 Montpellier

04 67 42 28 36

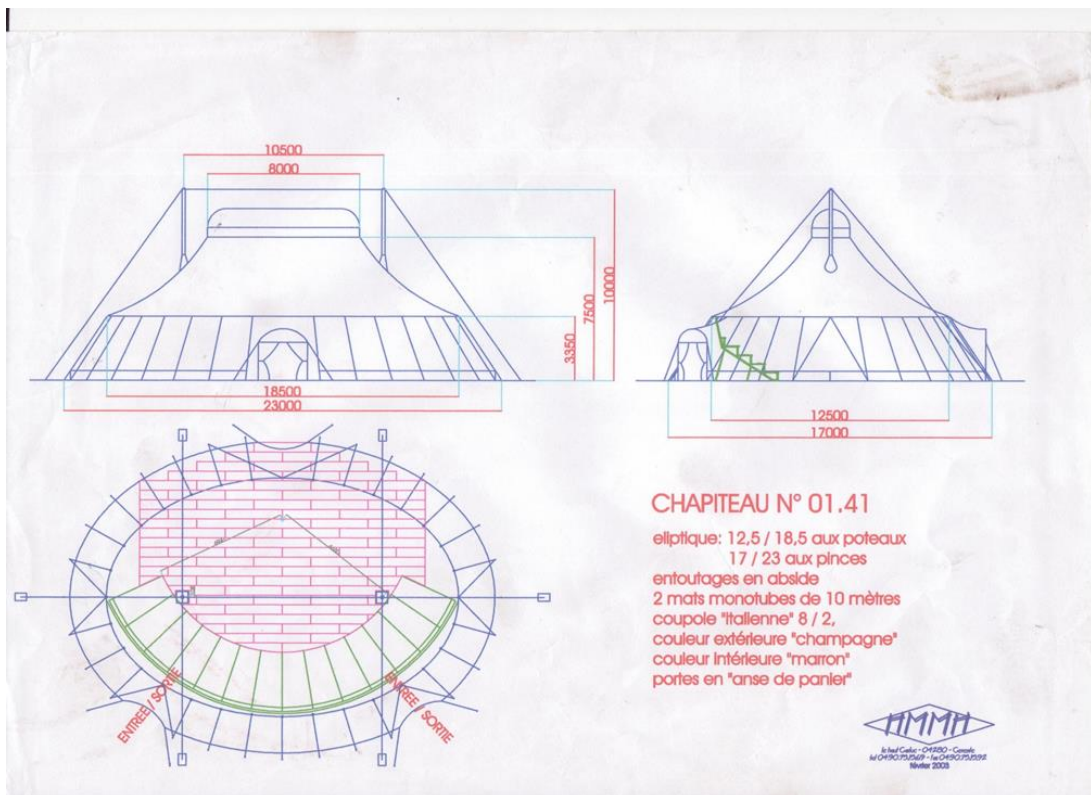
[info@balthazar.asso.fr](mailto:info@balthazar.asso.fr)

[www.balthazar.asso.fr](http://www.balthazar.asso.fr)



© CADC BALTHAZAR

## 2.1 Fiche technique du chapiteau 12m x 18m



**Dimensions** : 12,5m/18,5m aux poteaux de tour

**Surface couverte** : 310m<sup>2</sup>

**2 mats monotubes** : 10m

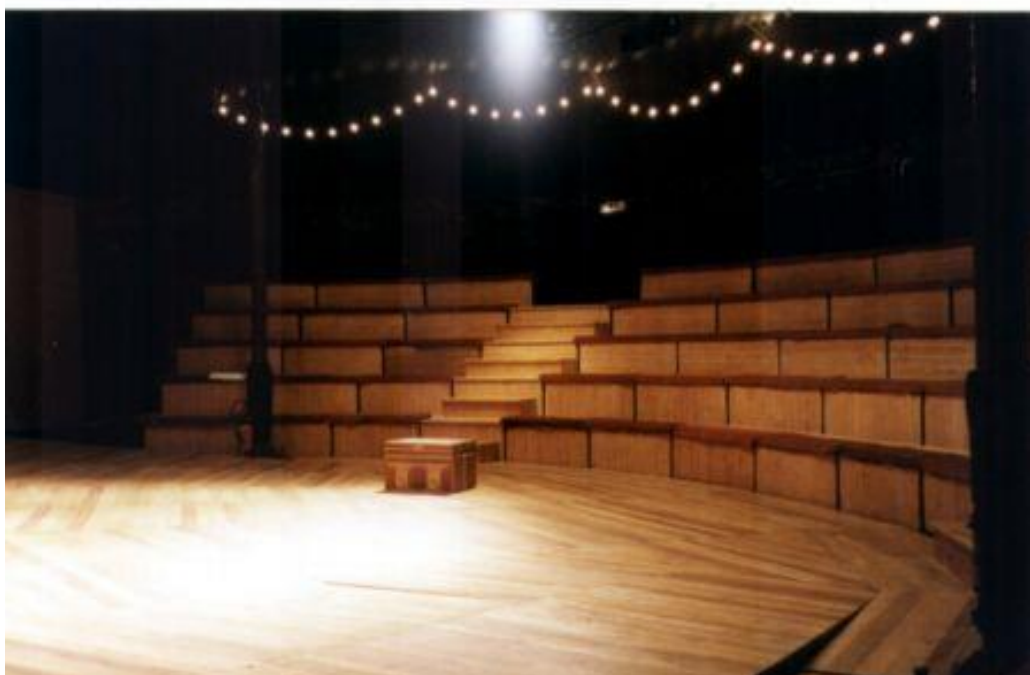
**Hauteur des entourages** : 3,35 m

**Coupole à l'italienne** : 8m/2m

**Hauteur sous coupole** : 7,5m

**Toile opaque, extérieur** : champagne – **intérieur** : brun

**Gradin en arc de cercle 5 rangs, capacité** : 184 places





## 2.2 Fiche technique du chapiteau 16m x 22m



### **Dimensions :**

Option ovale 16 m x 22 m.

Montage sur 2 mâts espacés de 6m.

Une vergue triangulée, à hauteur de 5m50 sous toile, qui permet la suspension de projecteurs, matériel aérien, ...

### 2.3 Planning général

## PLANNING GÉNÉRAL - PERMIS d'IMAGINER 2024

MAJ : 30/01/24

mars-24		avr-24		mai-24		juin-24		juil-24		août-24		sept-24	
01 V		01 L	Lundi de Pâques	01 M	Fête du travail	01 S		01 L		01 J	Mise à disposition	01 L	
02 S		02 M	Finalisation installations	02 J	Méditations artistiques Laure Garny	02 D		02 M	Préparation Projets été	02 V		02 M	
03 D		03 M		03 V		03 L	Projet scolaire EAC	03 M		03 S		03 M	
04 L		04 J		04 S		04 M		04 J		04 D		04 M	
05 M		05 V	Carnaval	05 D		05 M		05 V	Ateliers vacances	05 L		05 V	
06 M		06 S	Résidence CMR	06 L	Méditations artistiques Valéria Zavattoni	06 J		06 S	Ateliers vacances	06 M	Mise à disposition	06 V	
07 J		07 D		07 M	Victoire 1945	07 V	Création collective Fabrique / PEPS	07 D		07 M		07 S	
08 V		08 L	Ateliers vacances	08 J	Ascension	08 S		08 L		08 J		08 D	
09 S		09 M		09 V	Pont	09 D		09 M		09 V		09 L	
10 D		10 M		10 J		10 L		10 M		10 V		10 M	
11 L		11 J		11 S		11 M		11 J		11 D		11 M	
12 M		12 V		12 D		12 M		12 V	Spectacle	12 L		12 V	
13 M		13 S	Expressives Actes et inauguration	13 L	Méditations artistiques Mélissande Labriet	13 J	Soirée Fabrique / PEPS	13 S		13 M	Mise à disposition	13 D	
14 J		14 D		14 M		14 V		14 D	Fête Nationale	14 M		14 S	
15 V		15 L	Ateliers vacances	15 M		15 S		15 L		15 J	Assomption	15 D	
16 S		16 M		16 J	Méditations artistiques Lisa Berger	16 D		16 M	Ateliers vacances	16 V		16 L	
17 D		17 M		17 V		17 L		17 M		17 S		17 M	
18 L		18 J		18 S	Journée Balthazar	18 M	Création carte blanche PEPS	18 J		18 D		18 M	
19 M		19 V		19 D		19 M		19 V	Spectacle	19 L		19 J	
20 M	Montage	20 S		20 L	Pentecôte	20 J	Scolaire PEPS	20 S		20 M	Mise à disposition	20 V	
21 J		21 D		21 M	Présentation J. Monnet	21 V	Repré publique PEPS	21 D		21 M		21 S	
22 V		22 L		22 M		22 S		22 L		22 J		22 D	
23 S		23 M		23 J		23 D		23 M		23 V		23 L	
24 D		24 M	Résidence	24 V		24 L		24 M		24 S		24 M	
25 L		25 J		25 S		25 M		25 J		25 D		25 M	
26 M		26 V		26 D		26 M	Création Récréa	26 V		26 L		26 J	
27 M	Montage	27 S		27 L		27 J	Soirée Récréa	27 S		27 M		27 V	
28 J		28 D		28 M	Projet scolaire EAC	28 V		28 D		28 M	Résidence	28 S	
29 V		29 L	Méditations artistiques AnMilf Sandani	29 M		29 S		29 L	Mise à disposition	29 J		29 D	
30 S		30 M		30 J		30 D		30 M		30 V		30 L	
31 D		31 M		31 V		31 D		31 M		31 S		31 L	

Régie chapiteaux
Périodes Vacances
Sortie résidence / spectacle
Résidences
Jours fériés
Projets scolaires

## 2.4 Programmation artistique

Avril		Mai		Juin		Juillet		Août		Septembre	
1 L	F/Pâques	1 M	F/Fête travail	1 S		1 L		1 J		1 D	
2 M		2 J		2 D		2 M		2 V		2 L	
3 M		3 V		3 L		3 M		3 S		3 M	
4 J		4 S		4 M		4 J		4 D		4 M	
5 V		5 D		5 M		5 V	Ouverture été	5 L		5 J	
6 S	Carnaval	6 L		6 J		6 S		6 M		6 V	
7 D		7 M		7 V		7 D		7 M		7 S	
8 L		8 M	F/Armistice	8 S		8 L		8 J		8 D	
9 M		9 J	F/Ascension	9 D		9 M		9 V		9 L	
10 M		10 V		10 L		10 M		10 S		10 M	
11 J		11 S		11 M		11 J		11 D		11 M	
12 V		12 D		12 M		12 V	Spectacle	12 L		12 J	
13 S	Spectacle "Expressives Ados" et Inauguration	13 L		13 J		13 S		13 M		13 V	
14 D		14 M		14 V	Création Fabrique / PEPS	14 D	Fête Nationale	14 M		14 S	Week-end de clôture
15 L		15 M		15 S		15 L		15 J	F/ Assomption	15 D	
16 M		16 J		16 D		16 M		16 V		16 L	
17 M		17 V		17 L		17 M		17 S		17 M	
18 J		18 S	Journée Balthazar	18 M		18 J		18 D		18 M	
19 V		19 D		19 M		19 V	Spectacle	19 L		19 J	
20 S		20 L	F/Pentecôte	20 J		20 S		20 M		20 V	
21 D		21 M		21 V	Création PEPS	21 D		21 M		21 S	
22 L		22 M		22 S	Création PEPS	22 L		22 J		22 D	
23 M		23 J		23 D		23 M		23 V		23 L	
24 M		24 V		24 L		24 M		24 S		24 M	
25 J		25 S		25 M		25 J		25 D		25 M	
26 V		26 D		26 M		26 V	Spectacle	26 L		26 J	
27 S		27 L		27 J		27 S		27 M		27 V	
28 D		28 M		28 V	Création Récréa	28 D		28 M		28 S	
29 L		29 M		29 S		29 L		29 J		29 D	
30 M		30 J		30 D		30 M		30 V		30 L	
		31 V				31 M		31 S			

### Nous programmons d'accueillir en résidence artistique et en représentations :

- Cie Haut Del Alto, « ... A temps »
- Cie Foutrak, « APKF » et « Dalisa »
- Cie A.L.G., « Ce(s) petit(s) moi(s) »
- Charge Maximale de Rupture, « Deux pierres, un coup »
- Cie Panolipa, « E.C.H.O. »
- Cie Similaire, « Envoyer valser »
- Petit cirque qui pousse, « Graine »
- Cie Malaïka, « Ici et ailleurs »
- Cie Vadear « Juste un saut »
- Cie Des Spaiata, « Mme Chaussette »
- Trifouillis Cie, « Voyage en absurdie »
- Cie des brumes, « Welcome man », « Les pieds dans le mât »